

Quick Start Guide
Wireless Motion-Activated Chime
STI-3610
PAIRING - Step 1

Guía para Comienzo Rápido / Carillón Sensor de Movimiento Inalámbrico
EMPAREJAMIENTO - Paso 1

Guide de démarrage rapide / Carillon et Détecteur de Mouvement sans fil
JUMELAGE - 1ère étape

1



Remove screw on bottom of unit and install battery.

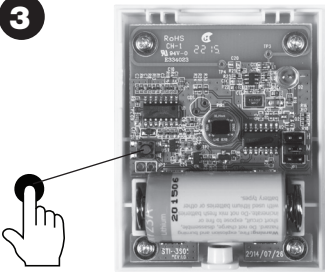
Retire el tornillo debajo de la unidad e instalar la batería.

Enlevez la vis sous l'unité et installez la batterie.

2



3



4



KEY



Plug into 120 VAC outlet



Push and release button

All actions are complete when followed by a beep

CLAVE

Enchufe a una tomacorriente de 120VAC

Oprima y suelte el botón

Todas las acciones están completas después de escuchar un sonido

CLÉ

Branchez dans une prise 120V AC

Appuyez sur le bouton et relâchez

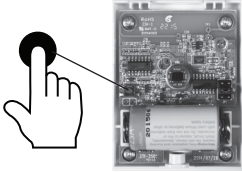
Toutes les actions sont complètes lorsque suivi d'un bip

SOUND SELECTION - Step 2

SELECCIÓN DE SONIDO - Paso 2

SÉLECTION DU SON - 2ième Étape

1 Enter sound selection mode
 Cambie el sonido
 Entrez dans le mode de sélection
 du son

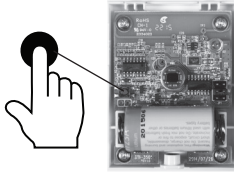


Hold for 5 to 10 seconds.
 Receiver will beep.

Deje oprimido durante
 5 a 10 segundos.
 El receptor sonara.

Maintenez pendant
 5 à 10 secondes.
 Récepteur émettra
 un bip.

2 Scroll thru sounds
 Desplácese por los sonidos
 Faites défiler les sons

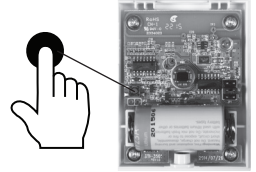


Press and release.*
 *Motion will also
 scroll sounds.

Oprima y suelte *El movimiento también
 el botón* se desplazara a través
 de los sonidos.

Appuyez et relâchez.*
 *Le mouvement fera
 aussi défiler les sons.

3 Save sound
 Guarde el sonido
 Sauvegardez le son
 désiré



Hold for 5 to 10 seconds.
 Receiver will beep.

Deje oprimido durante 5 a
 10 segundos.
 El receptor sonara.

Maintenez pendant 5 à 10
 secondes.
 Récepteur émettra un bip.

KEY		Push button
CLAVE		Oprima el botón
CLÉ		Appuyez sur le bouton

– For further instructions or mounting information, refer to full instructions. –

– Para instrucciones adicionales o empotramiento, lea las instrucciones completas. –

– Pour obtenir des instructions supplémentaires ou pour de l'information de
 montage, reportez-vous aux instructions complètes. –



**Safety Technology
 International, Inc.**

2306 Airport Rd • Waterford, MI 48327, USA
 Phone: 248-673-9898 • Fax: 248-673-1246
 info@sti-usa.com • www.sti-usa.com

Safety Technology International (Europe) Ltd.

Unit 49G Pipers Road • Park Farm Industrial Estate • Redditch
 Worcestershire • B98 0HU • England

Tel: 44 (0) 1527 520 999 • Fax: 44 (0) 1527 501 999
 E-mail: info@sti-europe.com • Web: www.sti-europe.com